

001P

**АДМИНИСТРАЦИЯ ШАБАЛИНСКОГО РАЙОНА  
КИРОВСКОЙ ОБЛАСТИ**

**ПОСТАНОВЛЕНИЕ**

08.02.2016

№ 83

пгт Ленинское

**О внесении изменений в постановление администрации района  
от 26.04.2013 № 375**

Администрация Шабалинского района ПОСТАНОВЛЯЕТ:


Внести в постановление администрации района от 26.04.2013 № 375 «Об определении границ прилегающих к некоторым организациям и объектам территорий, на которых не допускается розничная продажа алкогольной продукции в сельских поселениях Шабалинского района» следующие изменения:

1. Пункт 2 «перечень организаций и объектов, на прилегающих территориях к которым запрещается розничная продажа алкогольной продукции» читать в новой редакции. Прилагается.

2. Утвердить схемы границ прилегающих к некоторым организациям и объектам территорий, на которых не допускается розничная продажа алкогольной продукции в сельских поселениях Шабалинского района.

3. Опубликовать в сборнике нормативных правовых актов органов местного самоуправления Шабалинского района.

4. Контроль за выполнением настоящего постановления возложить на главного специалиста отдела по вопросам жизнеобеспечения, архитектуры и градостроительства, главного архитектора района.

Глава администрации  
Шабалинского района  А.В. Пересторонин

УТВЕРЖДЕН  
 постановлением  
 администрации района  
 от 08.02.2016 № 83

**Перечень организаций и объектов, на прилегающих территориях к которым запрещается розничная продажа алкогольной продукции в сельских поселениях Шабалинского района**

№ п/п	Наименование объекта	Адрес объекта	№ схемы
1	с.Соловецкое		схема 1
1.1	ШМОКУ ООШ с. Соловецкое	Шабалинский район, с. Соловецкое, ул. Школьная, д.5	схема 1
1.2	дошкольная группа	Шабалинский район с. Соловецкое, ул. Школьная, д.9	схема 1
1.3	Соловецкий ФАП	Шабалинский район с. Соловецкое, ул. Школьная, д.5	схема 1
1.4	СДК с. Соловецкое	Шабалинский район с. Соловецкое, ул. Советская, д.11	схема 1
2.	с. Архангельское		схема 2
2.1	ШМОКУ ООШ с. Архангельское	Шабалинский район, с. Архангельское, ул. Советская, д.34	схема 2
2.2	дошкольная группа	Шабалинский район с. Архангельское, ул. Советская, д.29	схема 2
2.3	Архангельский ФАП	Шабалинский район с. Архангельское, ул. Советская, д.29	схема 2

2.4	СДК с. Архангельское	Шабалинский район с. Архангельское, ул. Советская, д.36	схема 2
3.	с. Новотроицкое		схема 3
3.1	ШМОКУ СОШ с. Новотроицкое	Шабалинский район, с. Новотроицкое, ул. Советская, д.11	схема 3
3.2	отделение общей врачебной (семейной) практики с. Новотроицкое	Шабалинский район, с. Новотроицкое, ул. Больничная, д.12	схема 3
3.3	СДК с. Новотроицкое	Шабалинский район, с. Новотроицкое, ул. Больничная, д.12	схема 3
3.4	ШМДОКУ детский сад «Колосок» с. Новотроицкое	Шабалинский район, с. Новотроицкое, ул. Школьная, д.5	схема 3
4.	с. Черновское		схема 4
4.1	ШМОКУ СОШ с. Черновское	Шабалинский район, с. Черновское, ул. Набережная, д.4	схема 4
4.2	ШМДОКУ детский сад с. Черновское	Шабалинский район, с. Черновское, ул. Школьная, д.12	схема 4
4.3	отделение врача общей практики с. Черновское	Шабалинский район, с. Черновское, ул. Больничная, д.8	схема 4
4.4	СДК с. Черновское	Шабалинский район, с. Черновское, ул. Советская, д.1а	схема 4
5	п. Гостовский		схема 5
5.1	ШМОКУ СОШ п. Гостовский Шабалинского района	Шабалинский район, п. Гостовский, ул. Школьная,	схема 5

	Кировской области,	д.8	
5.2	ШМДОКУ детский сад п. Гостовский	Шабалинский район, п. Гостовский, ул. Кирова, д.13а	схема 5
5.3	Гостовский ФАП	Шабалинский район, п. Гостовский, ул. Октябрьская, д.7а	схема 5
5.4	здание железнодорожного вокзала п. Гостовский	Шабалинский район, п. Гостовский, ул. Привокзальная, д.9а	схема 5
6.	с. Высокораменское		схема 6
6.1	ШМОКУ СОШ с. Высокораменское	Шабалинский район, с. Высокораменское, ул. Ленина, д.3	схема 6
6.2	ШМДОКУ детский сад с. Высокораменское,	Шабалинский район, с. Высокораменское, ул. Свободы, д.40	схема 6
6.3	Высокораменский ФАП	Шабалинский район, с. Высокораменское, ул. Свободы, д.40	схема 6
6.4	СДК с. Высокораменское	Шабалинский район, с. Высокораменское, ул. Свободы, д.25	схема 6
7	с. Колосово		схема 7
7.1	ШМОКУ ООШ с. Колосово Шабалинского района Кировской области	Шабалинский район, с. Колосово, ул. Центральная, д.73	схема 7
7.2	дошкольная группа	Шабалинский район, с. Колосово, ул. Центральная, д.73	схема 7
7.3	Колосовский ФАП	Шабалинский район, с. Колосово, ул. Центральная, д.65	схема 7
8	с. Николаевское		схема 8

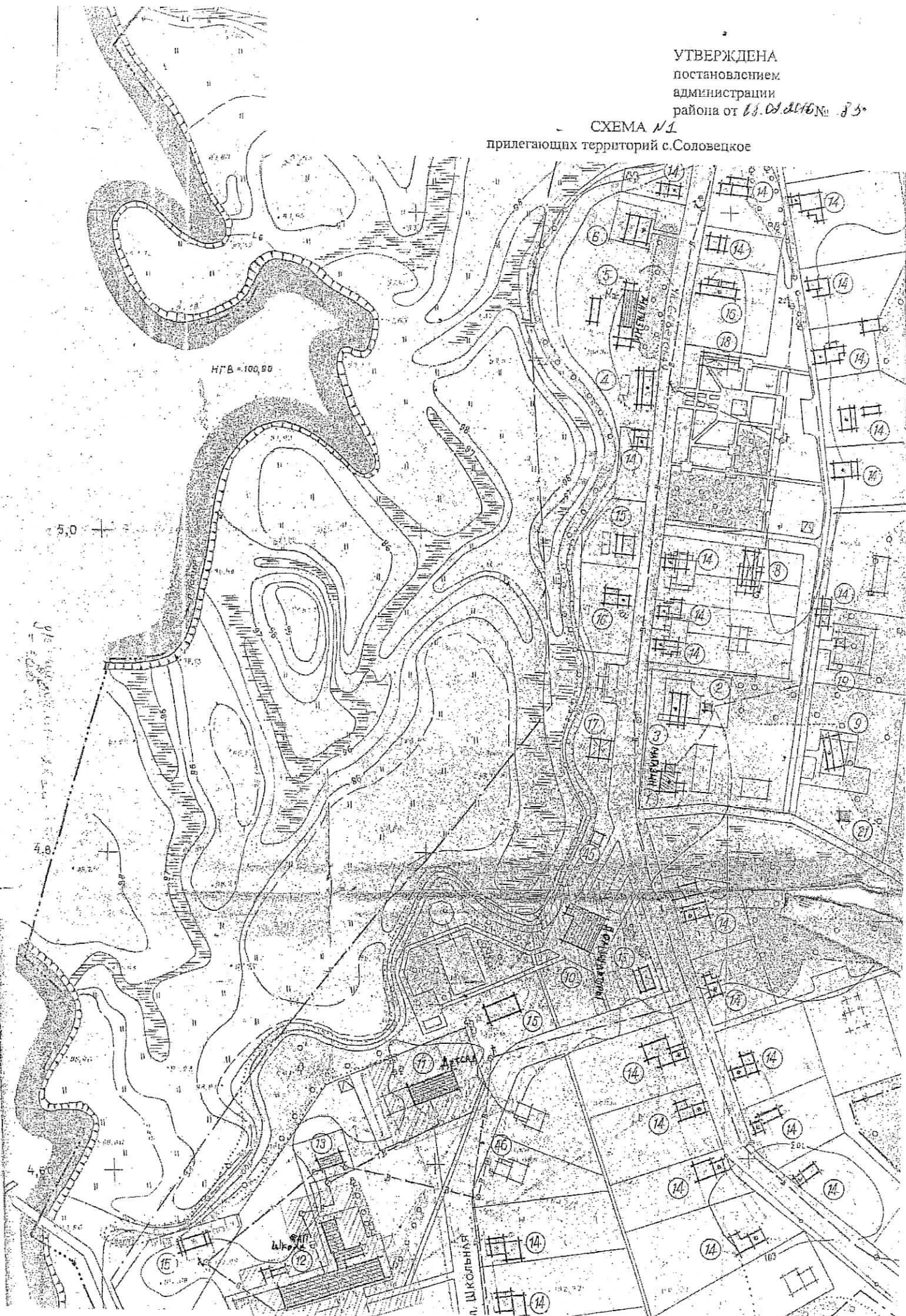


8.1	Николаевский ФАП	Шабалинский район, с. Николаевское, ул. Запрудная, д.19	схема 8
9	д. Содом		схема 9
9.1	Содомский ФАП	Шабалинский район, д. Содом, ул. Центральная, д.29	схема 9
10	с. Чахловка		схема 10
10.1	Чахловский ФАП	Шабалинский район, с. Чахловка, ул. Епифанова,7	схема 10
11	с. Ключи		схема 11
11.1	Ключевский ФАП	Шабалинский район, с. Ключи, ул. Советская, 2	схема 11

---

УТВЕРЖДЕНА  
постановлением  
администрации  
района от 13.02.2016 № 33

СХЕМА №1  
прилегающих территорий с. Соловецкое





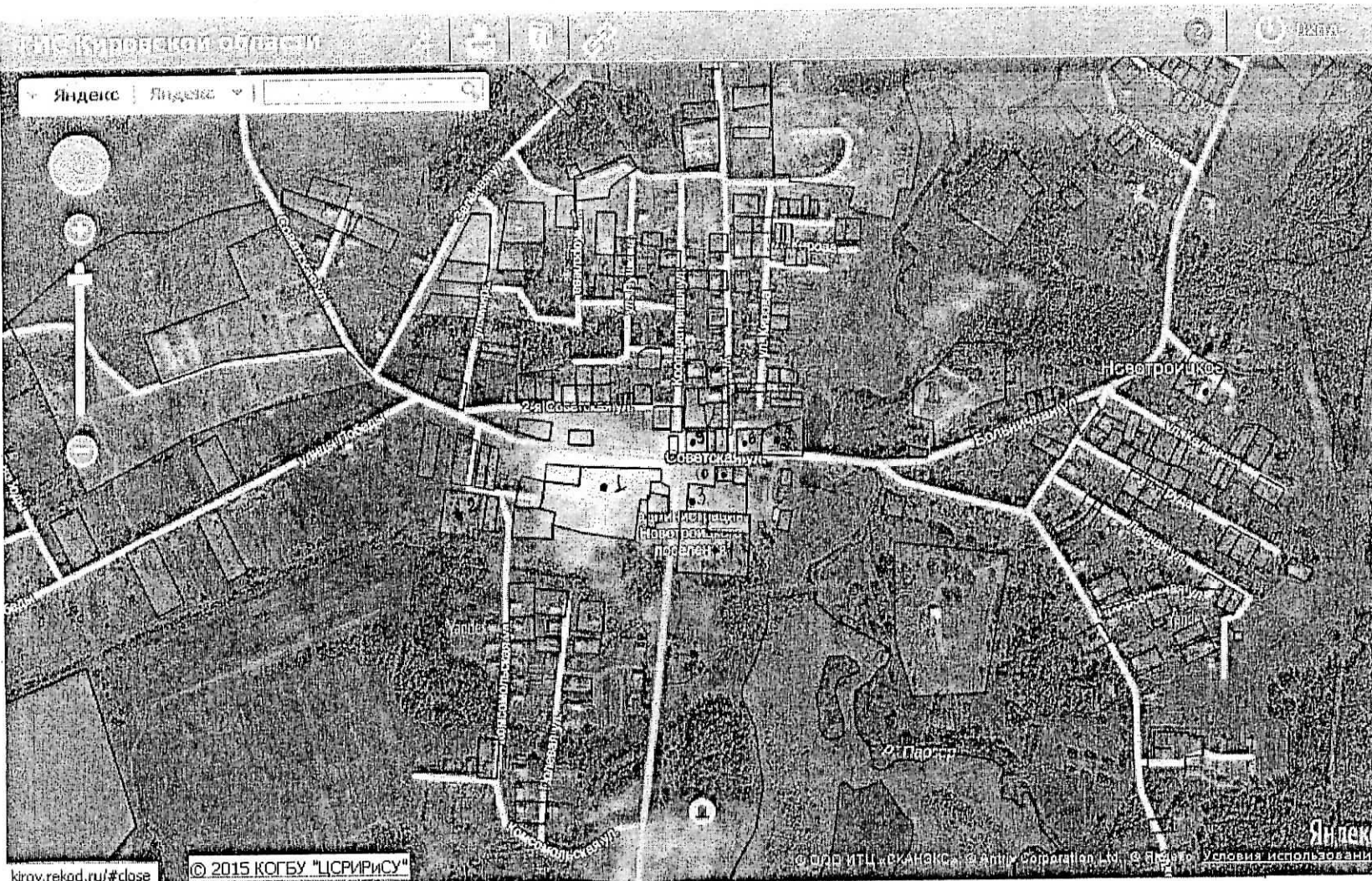
УТВЕРЖДЕНА  
постановлением  
администрации  
района от *W. O. A. 16* № 83

СХЕМА №2  
прилегающих территорий с. Архангельское



УТВЕРЖДЕНА  
постановлением администрации  
района от 08.02.2016 № 83

СХЕМА № 3  
прилегающих территорий с.Новотроицкое

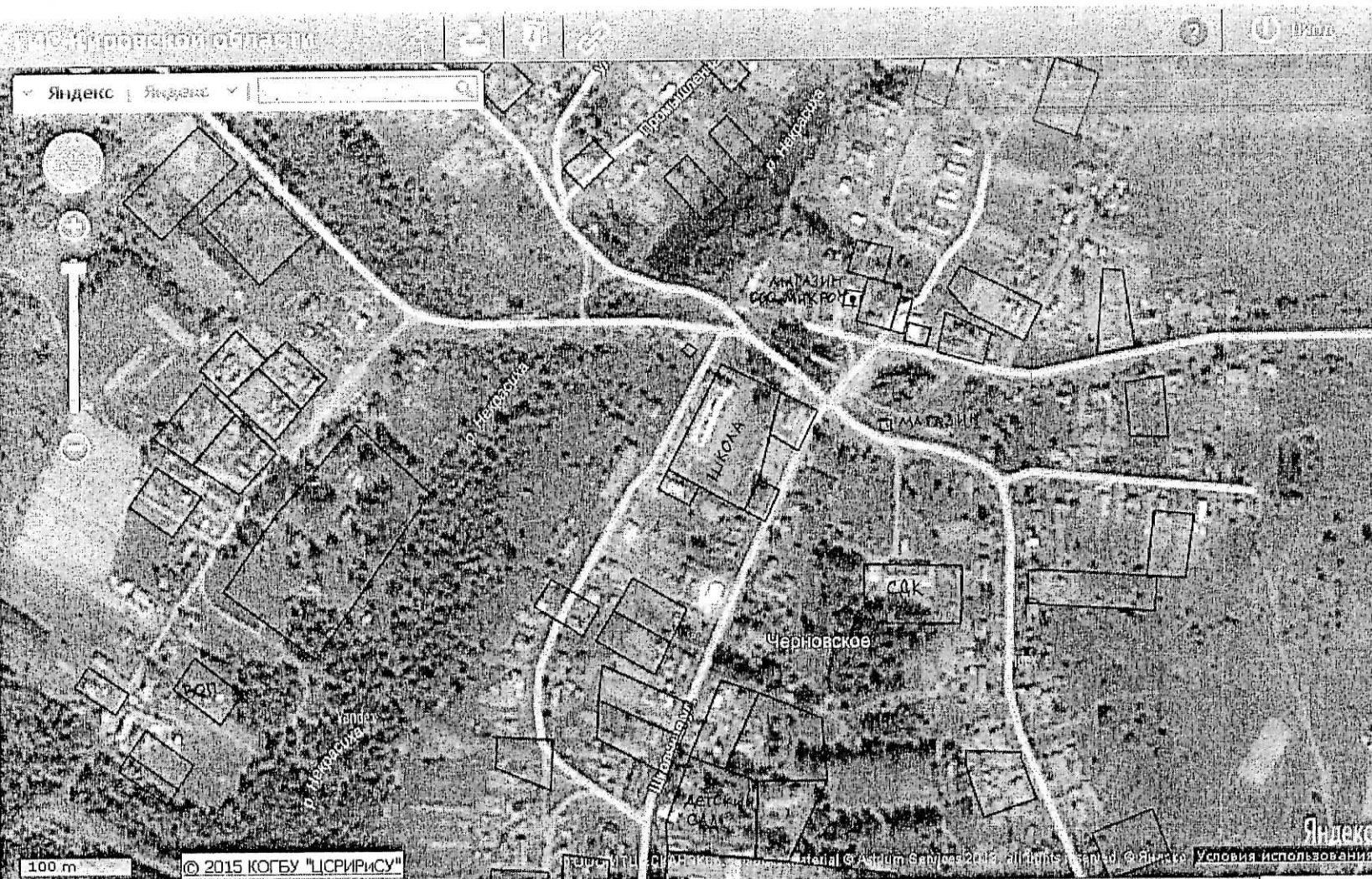


- 1 - ШКОЛА
- 2 - детский сад
- 3 - администрация  
сельского поселения
- 4 - СДК
- 5 - МАГАЗИН  
ШАБАЛИНСКОГО РАЙПО
- 6 - МАГАЗИН  
ООО «ВЯТСКИЙ БОР»
- 7 - ВОП
- 8 - МАГАЗИН  
ООО «КВАДРО»
- 9 - ЦЕРКОВЬ
- 10 - МАГАЗИН  
ООО «ИМПЕРИЯ»



УТВЕРЖДЕНА  
постановлением администрации  
района от 18.02.2016 № 23

СХЕМА № 4  
прилегающих территорий с.Черновское







УТВЕРЖДЕНА  
постановлением  
администрации  
района от 08.04.2016. № 83.

СХЕМА № 6  
прилегающих территорий с.Высокораменское



УТВЕРЖДЕНА  
постановлением администрации  
района от 08.03.2016 № 83

СХЕМА № 7  
прилегающих территорий с. Колосово

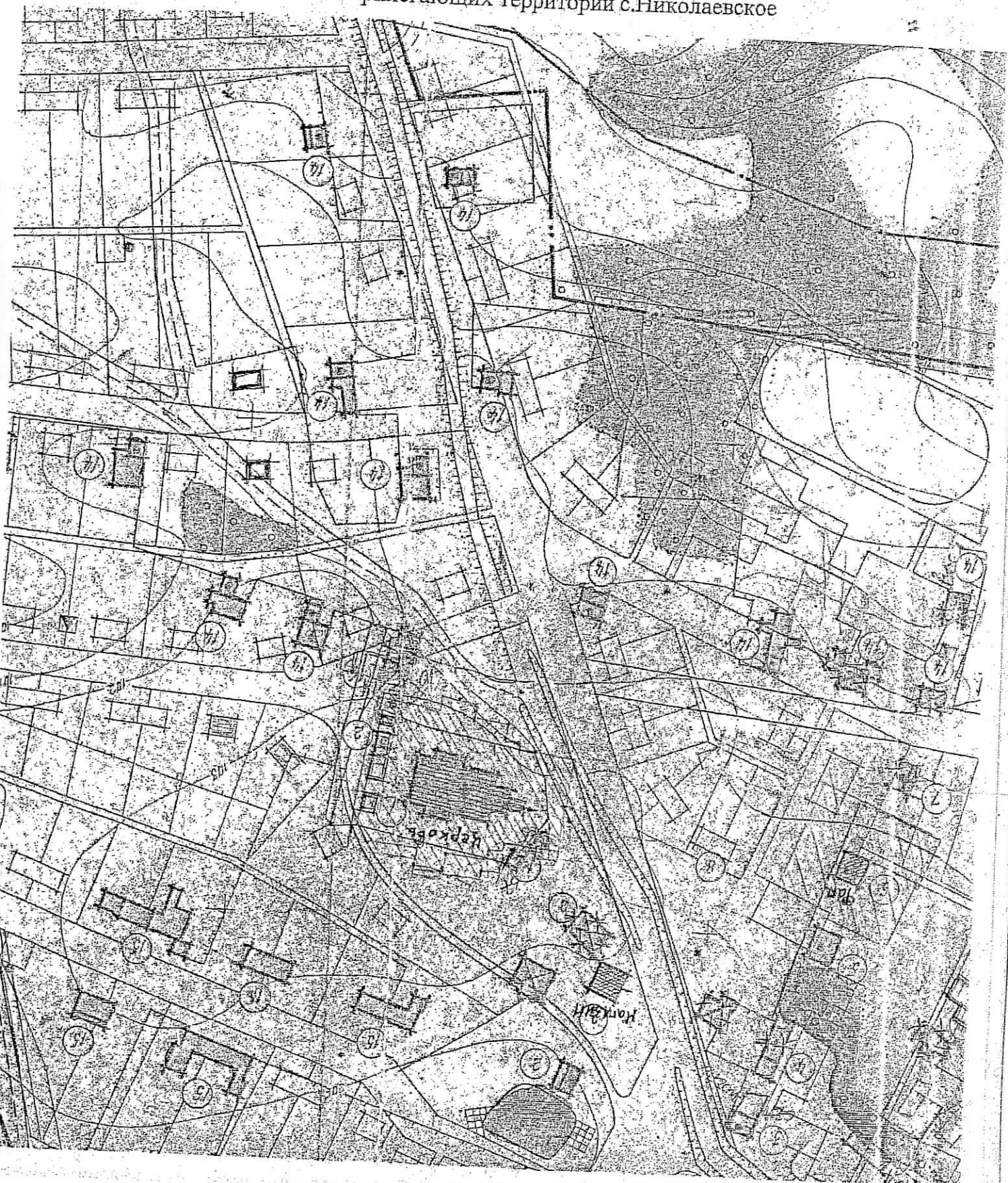


- 1 - ШКОЛА,  
ДЕТСКИЙ САД
- 2 - МАГАЗИН РАЙПО
- 3 - СРАП
- 4 - МАГАЗИН  
ИП МИНИНА С.П.



УТВЕРЖДЕНА  
постановлением  
администрации  
района от 14.02.2016 № 83

СХЕМА № 8  
прилегающих территорий с. Николаевское



УТВЕРЖДЕНА  
постановлением администрации  
района от 08.02.2016 № 25

СХЕМА № 9  
прилегающих территорий д.Содом





УТВЕРЖДЕНА  
постановлением администрации  
района от 08.08.2016 № 83

СХЕМА № 10  
прилегающих территорий с. Чахловка



УТВЕРЖДЕНА  
постановлением администрации  
района от 08.02.2016 № 13

СХЕМА № 11  
прилегающих территорий с.Ключи

